



河樂文旅

HOLO HOTEL 1985

停車須知

本館地下停車場限高[200公分]

[停車格有限，故只採取來電或簡訊預約制]

[收費]為一晚一格 \$150元

停放[時間]為入住至退房前，不限次數進出

停車場[入口]見元大銀行轉進[正興街]

抵達時可以用[對講機按7]聯絡櫃檯打開柵欄

若有相關問題，請電(06)2290001

將有專人為您服務



河樂文旅地下停車場路線圖



!! 停車場採預約收費制 !!

每晚收費150元/格

停車場入口位於**正興街**上

- 若您是從金華路上過來看到元大證券後轉進巷子即可
- 若您是從康樂街方向過來看到7-11轉進來即可

請已完成預約的旅客開到閘門前

☆ 撥打電話 06-2290001

☆ 使用對講機按『7』

即可與櫃檯聯繫

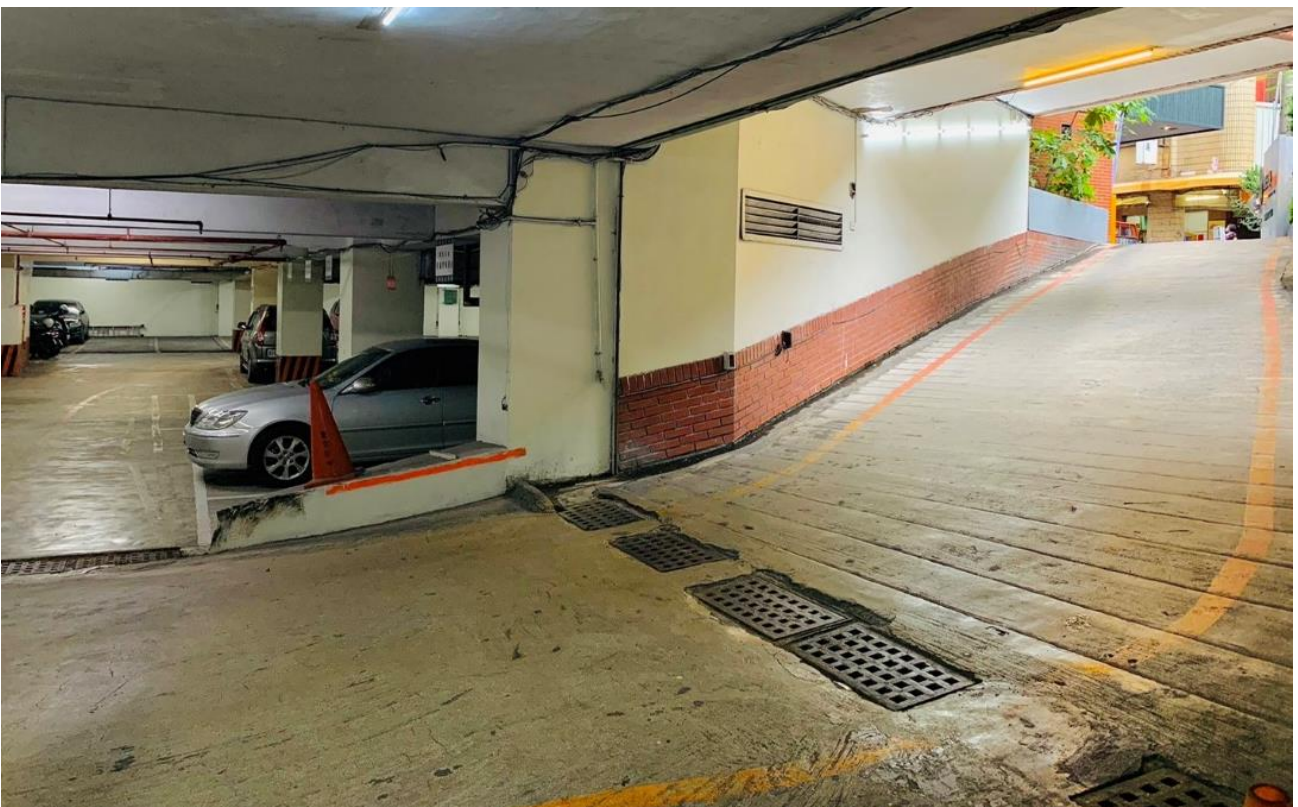
櫃檯人員核對身分後

替您開閘門和告知您停車格號碼

停車場進出口



停車場進出口坡道有一定的斜度，如底盤較低或擔心底盤刮傷之旅客，可自行斟酌。若會擔心有刮傷疑慮建議可至附近的停車場停放，如有受損，河樂文旅不負賠償責任。



河樂文旅專屬停車位分布圖

20
19

員工車位 公務車



7	7-1
6	6-1
5	5-1
禁止停車	
4	4-1

3	3-1					
2	2-1					
1	2	3	4	5	6	7

9 8

河樂文旅周圍停車場



- | | |
|----------------------|----------------------|
| A 河中街公有停車場 | F 友愛康樂街停車場民營 |
| B 環河街路邊停車格 | G 中正路停車場 |
| C 海安公有停車場-民生路 | H 超商旁停車場 |
| D 海安公有停車場-府前路 | J 河樂公園機車停車場 |
| E 自助租車<汽車/機車> | K 大涼生態公園路邊停車格 |