



# 河樂文旅

HOLO HOTEL 1985

## 停車須知

本館地下停車場限高[200公分]

[停車格有限，故只採取來電或簡訊預約制]

[收費]為一晚一格 \$150元

※2026年1月1日起每格停車位將調漲為200元/晚

停放[時間]為入住至退房前，不限次數進出

停車場[入口]見元大銀行轉進[正興街]

抵達時請使用[對講機]聯絡櫃檯打開柵欄

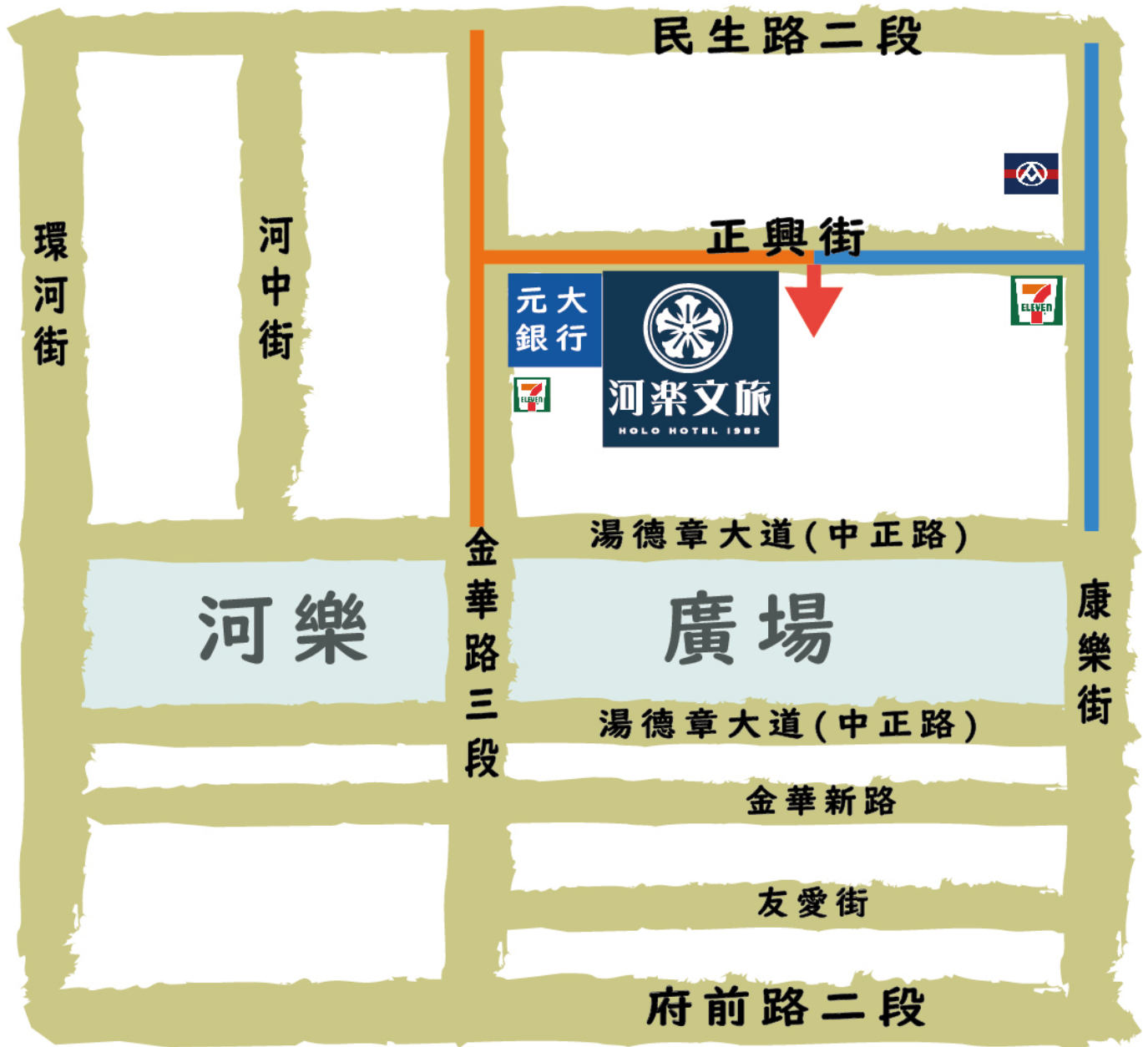
若有相關問題，請電(06)2290001

將有專人為您服務 

# 河樂文旅專屬停車場路線圖

停車場採預約收費制 每晚收費150元/格

※2026年1月1日起每格停車位將調漲為每晚200元/格



## 停車場入口位於正興街上

- ▶ 從康樂街方向過來  
看到7-11轉進來即可
- ▶ 從金華路上過來  
看到元大銀行後轉進巷子即可

## 已預約車的旅客開至閘門前

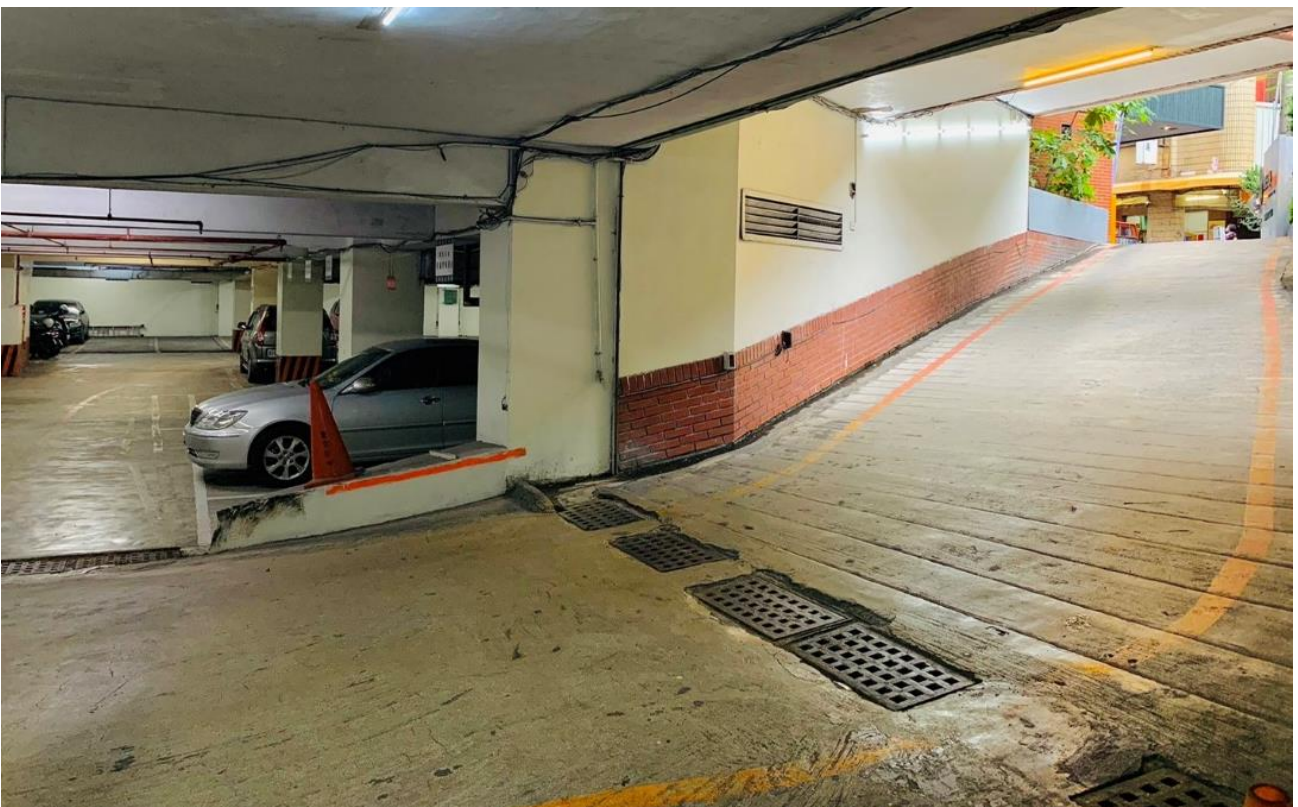
- 撥打電話06-229-0001
- 使用對講機

與櫃檯人員確認預約的車位，  
確認後會告知停車格號碼並開啓閘門

# 停車場進出口



停車場進出口坡道有一定的斜度，如底盤較低或擔心底盤刮傷之旅客，可自行斟酌。若會擔心有刮傷疑慮建議可至附近的停車場停放，如有受損，河樂文旅不負賠償責任。



# 河樂文旅專屬停車位分布圖

20  
19

員工車位 公務車



7	7-1
6	6-1
5	5-1
禁止停車	
4	4-1

3	3-1					
2	2-1					
1	2	3	4	5	6	7

9 8

# 河樂文旅周圍停車場

## ① TIMES (元大銀行對面)

平日 \$30/半小時/上限\$180  
 假日 \$60/半小時/上限\$350  
 步行約1分鐘

## ② 超商停車場 (7-11旁)

平日 \$30/半小時/上限\$400  
 假日 \$40/半小時/上限\$400  
 步行約2分鐘

## ③ TIMES (民生第二停車場)

平日 \$50/半小時/上限\$350  
 假日 \$50/半小時/上限\$350  
 步行約7分鐘

## ④ 友愛街康樂街交叉口

平日 \$25/半小時/上限\$250  
 假日 \$50/半小時/上限\$350  
 步行約5分鐘

## ⑤ 海安路地下停車場(民生路)

## ⑥ 海安路地下停車場(府前路)

平日 \$10/半小時/上限\$200  
 假日 \$15/半小時/上限\$300  
 步行約7-10分鐘

## ⑦ 河中街路外停車場

步行約3分鐘

平日 \$10/半小時/上限\$240

## ⑧ 環河街停車場

步行約5分鐘

假日 \$10/半小時/上限\$360

## ⑨ 星鑽街路外停車場

步行約10分鐘



收費方式，依停車現場為主

線上查詢系統

